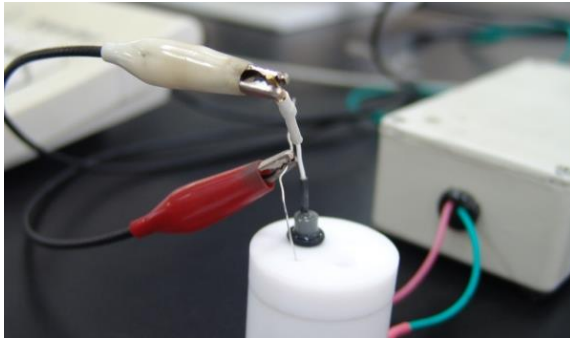


Exp.11 EQCM SOP

★ 儀器裝置圖



電化學反應槽、震盪器



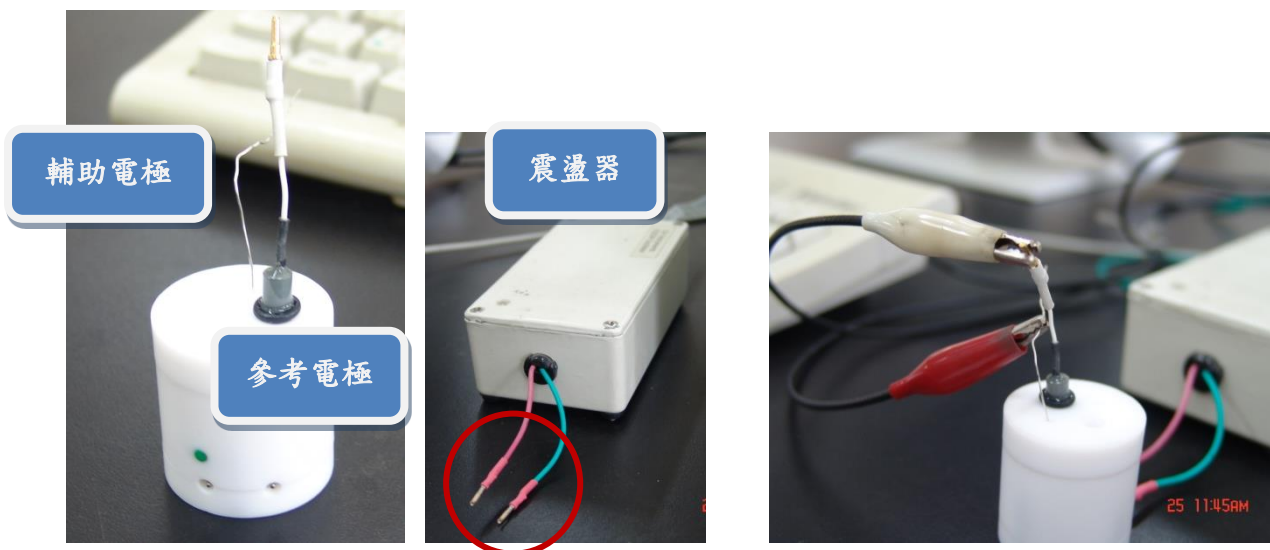
電源供應器

★ 操作流程

1. 將 QCM 晶片(下圖左)放入電化學反應槽 Cell 中(下圖中)，鎖上底座，於槽中加入銅離子溶液(分析液)。

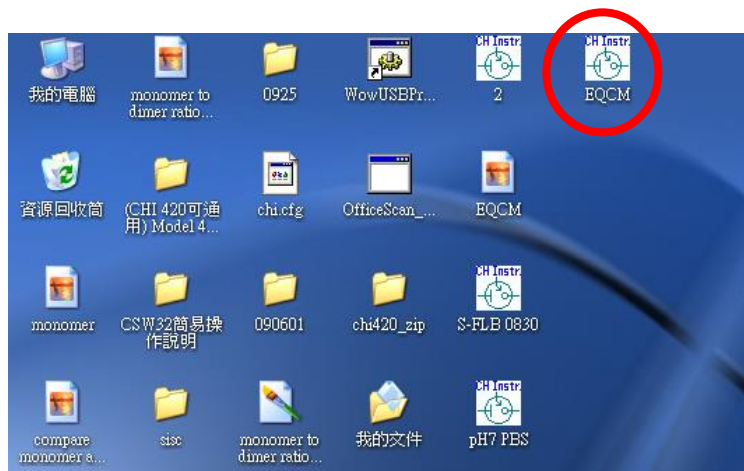


2. 將 Cell 的蓋子蓋上，放入參考電極與輔助電極(下圖左)，再將電化學反應槽與震盪器連接(下圖中)，接上參考電極與輔助電極之電線。

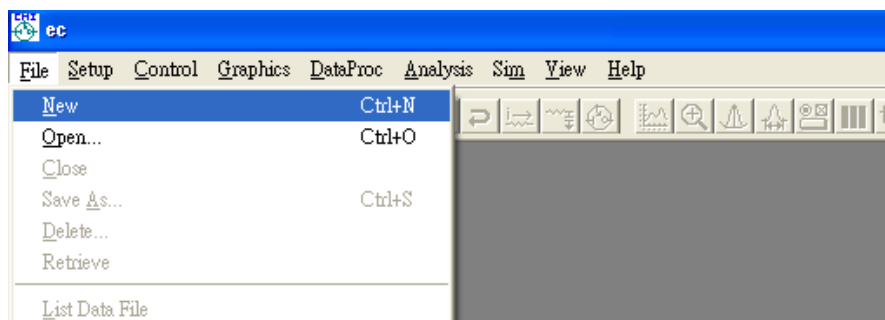


★ 軟體操作

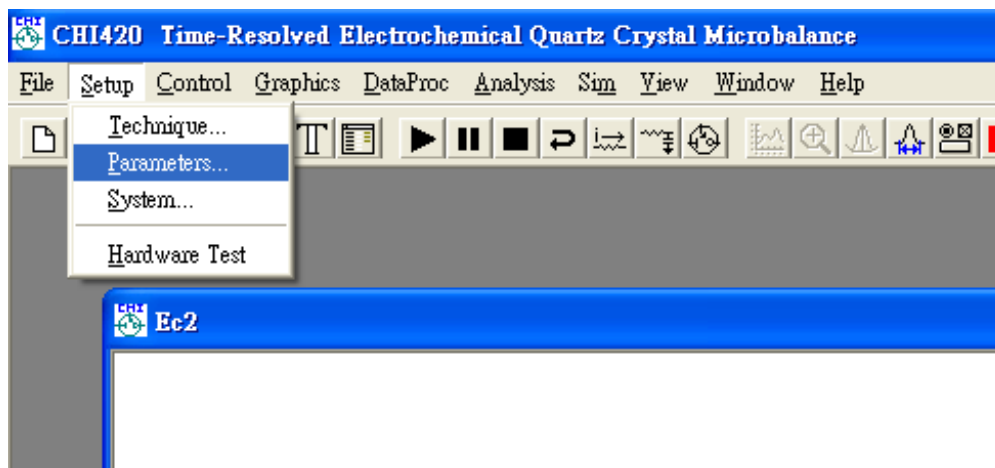
1. 開啟電源供應器，點選電腦桌面 EQCM 圖示。



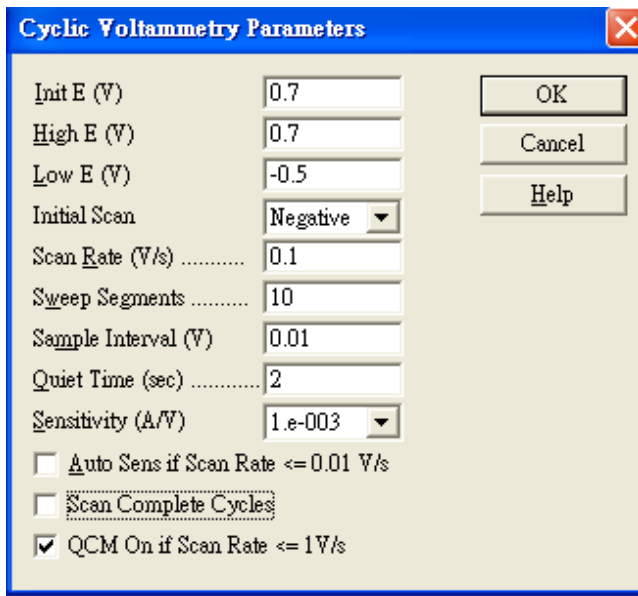
2. 開啟新文件。



3. 點選 Steup → Parameters，進行參數設定。



4. 參數設定如下，設定完成後點選 OK。



5. 按下 RUN 鍵即可開始偵測。

