

Exp.11 FIA SOP

1. 取出過濾膜，對半切割後切成薄片狀，放進反應槽(reactor)中。



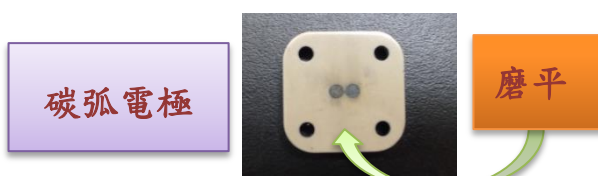
2. 將已共價鍵結葡萄糖氧化酵素的 CPG 填入反應槽中，放置於固定座上。

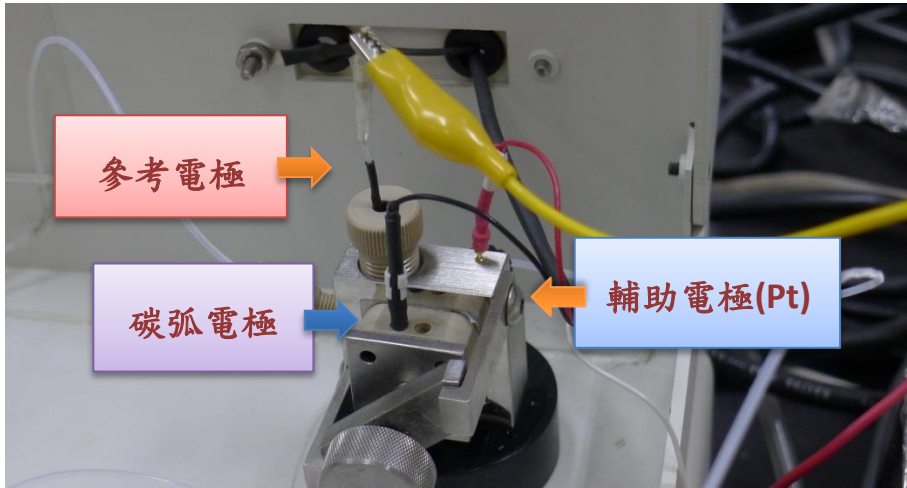


3. 將反應槽連接至分析系統(電極端)。

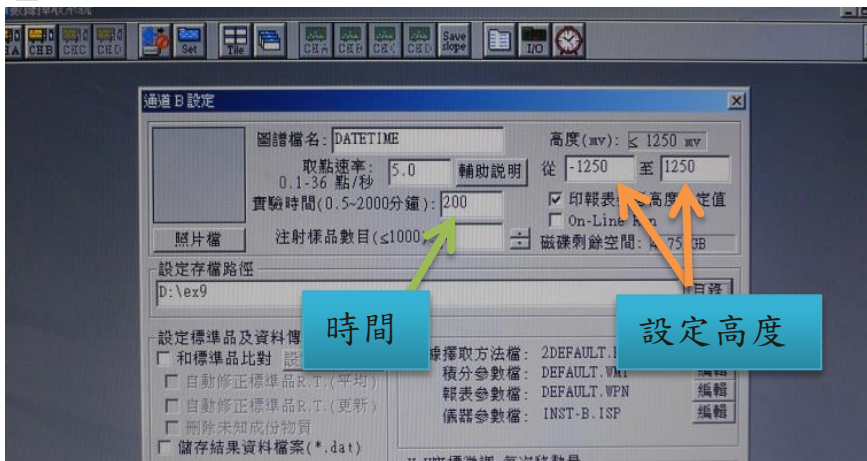


4. 將方形碳弧電極(工作電極)磨平後置入分析系統中，接上參考電極與輔助電極。

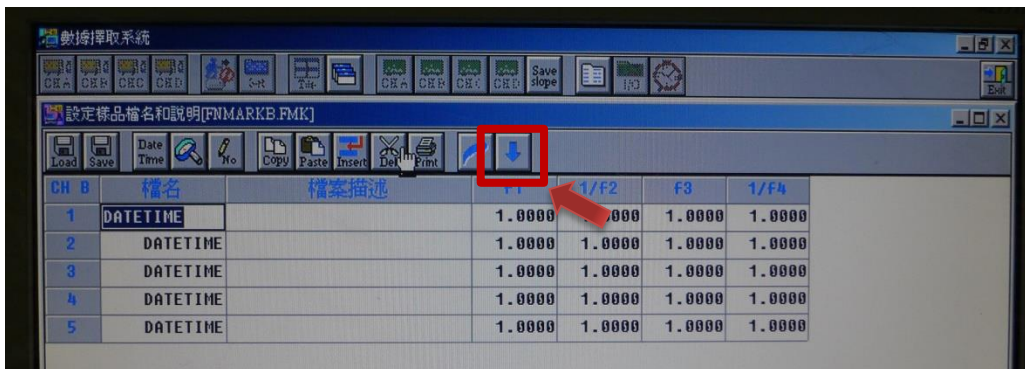




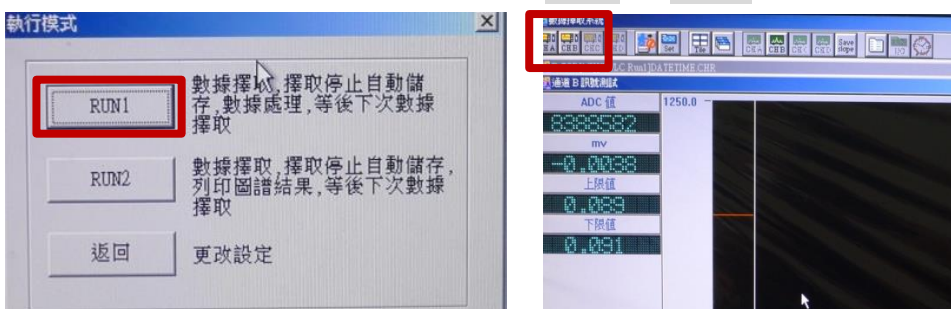
5. 點取電腦桌面 SISC 32 中文版 3.0 → 點選「數據擇取」→ 點選 CH A or CH B，設定各通道實驗時間與高度。



6. 點選檔案設定檔名，按「往下箭頭」(下圖紅色框框)進入測量畫面。



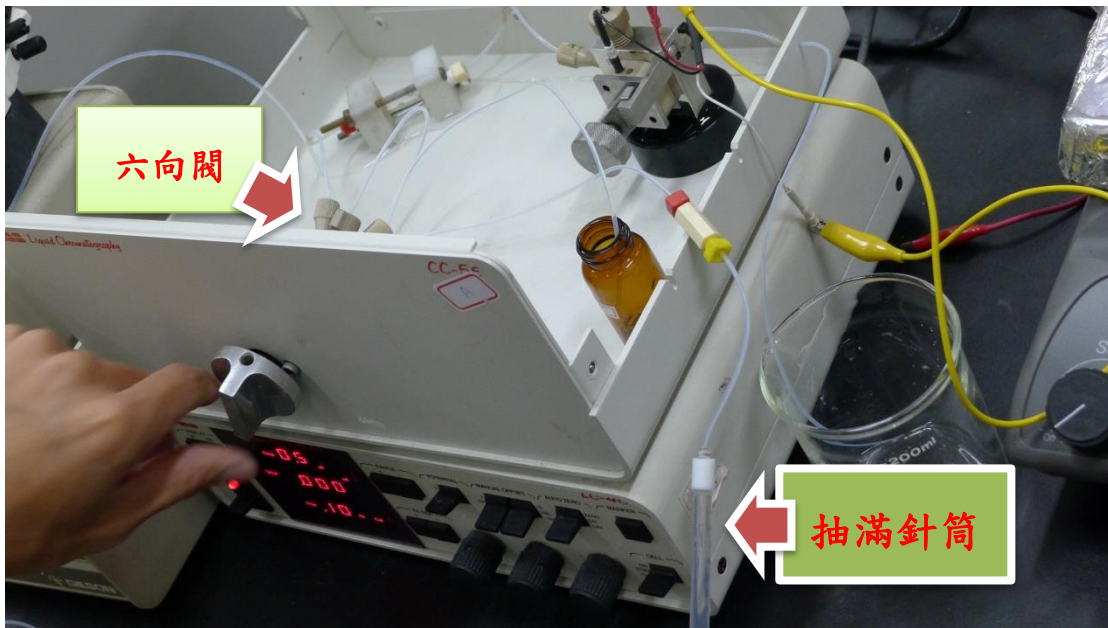
7. 點選 RUN1 開始進行實驗。點選 CH A or CH B 監測實驗狀況。



8. 開啟等電位儀，電壓設定為 850 mV。



9. 將樣品吸入針筒中，經由六向閥將樣品注入分析系統中。



10. 測得圖譜如下，每一濃度需重複三次測量。

